

# 会津若松市民の歌

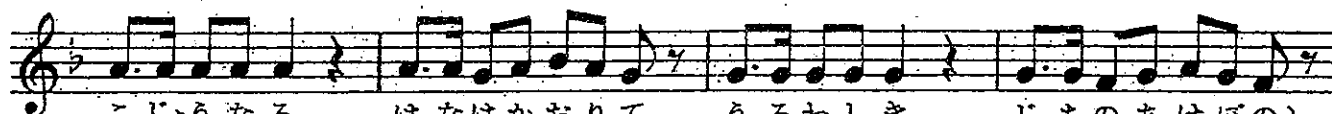
菅野陸郎 作詞  
大島義一 作曲



1 あ おーぎ みーる みねも あか る く  
2 ひ かーり よーぶ あい づ のほ う こ



ぼ んーだ いーの ひい ず ると こ ろ  
ひ らーき つーつ のび ゆ くま ち に



こじょうなる はなはかおりて うるわしき じちのあけほの  
あたらしき きぼうはもえて むつみあう ひとのほほえみ



あ い づ わかまつ し と も に {ほ こーらん  
お こーさん

一、仰ぎみる 嶺も明るく

磐梯の 秀ずるところ

古城なる 花は薫りて

美しき 自治のあけぼの

会津若松市 ともに誇らん

二、ひかり呼ぶ会津の宝庫

拓きつつ 伸びゆく街に

新しき 希望は燃えて

睦み合う 民のほほえみ

会津若松市 ともに興さん