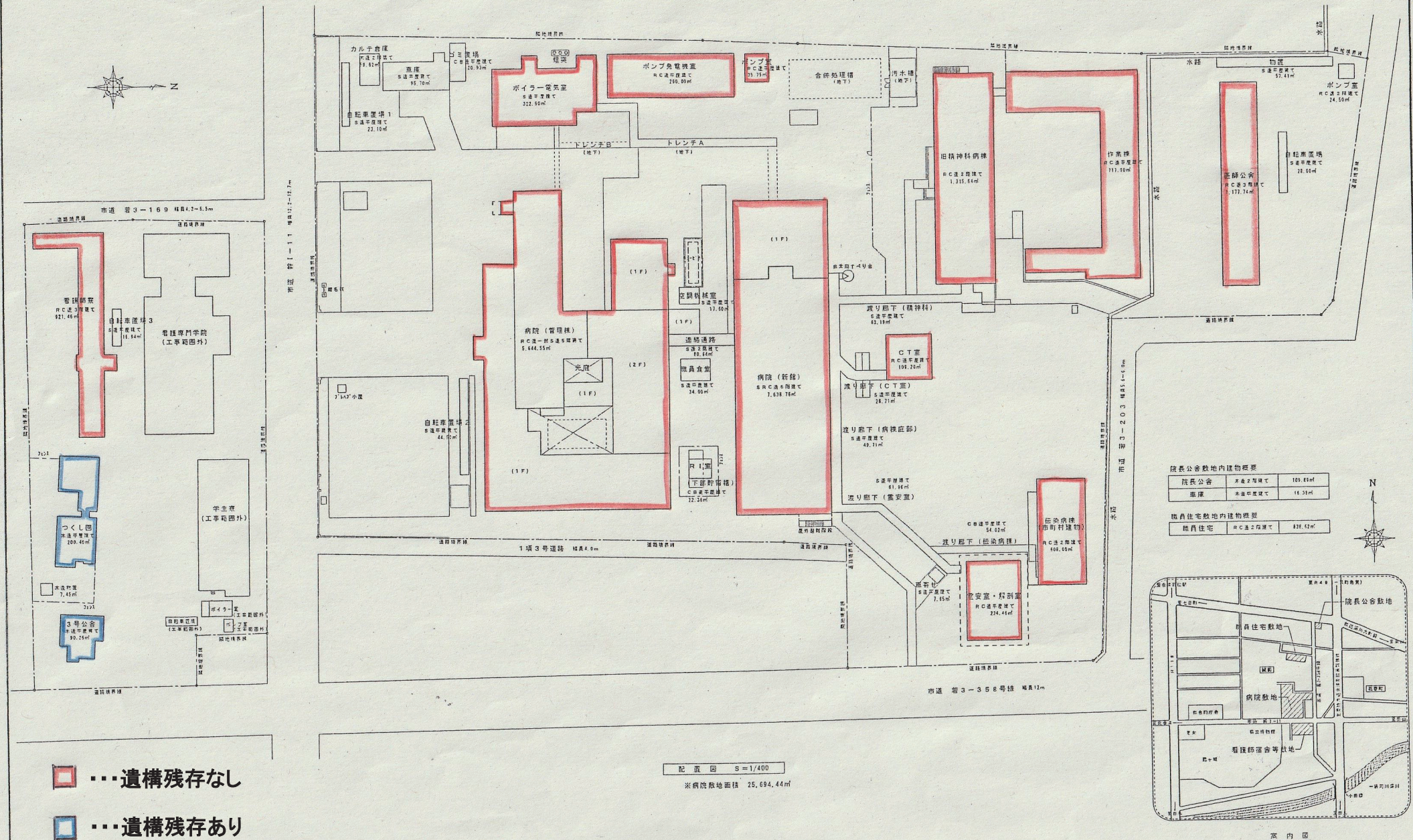


# 埋設文化財遺構確認参考図



- ...遺構残存なし
- ...遺構残存あり

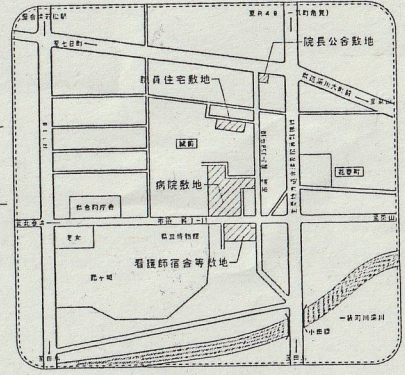
配置図 S=1/400  
 ※病院敷地面積 25,694.44㎡

院長公舎敷地内建物概要

|      |         |         |
|------|---------|---------|
| 院長公舎 | RC造2階建て | 103.65㎡ |
| 車庫   | 木造1階建て  | 11.51㎡  |

職員住宅敷地内建物概要

|      |         |         |
|------|---------|---------|
| 職員住宅 | RC造2階建て | 831.62㎡ |
|------|---------|---------|



|     |   |   |   |   |      |             |    |       |           |      |       |
|-----|---|---|---|---|------|-------------|----|-------|-----------|------|-------|
| II  | A | B | A | B | 工事名称 | 徳島県総合資料館工事  | 縮尺 | 1/400 | 徳島建築設計事務所 | 図面番号 | AC-04 |
| III |   |   |   |   | 図説名称 | 本内図-配置図(1)  | 発行 | 年月日   | 2017.12   | 1/16 | 1/16  |
| IV  |   |   |   |   | 図説内容 | A1-A3 50分縮尺 | 設計 | 1/16  | 2017.12   | 1/16 | 1/16  |