

稽古堂/多目的ホール平面図

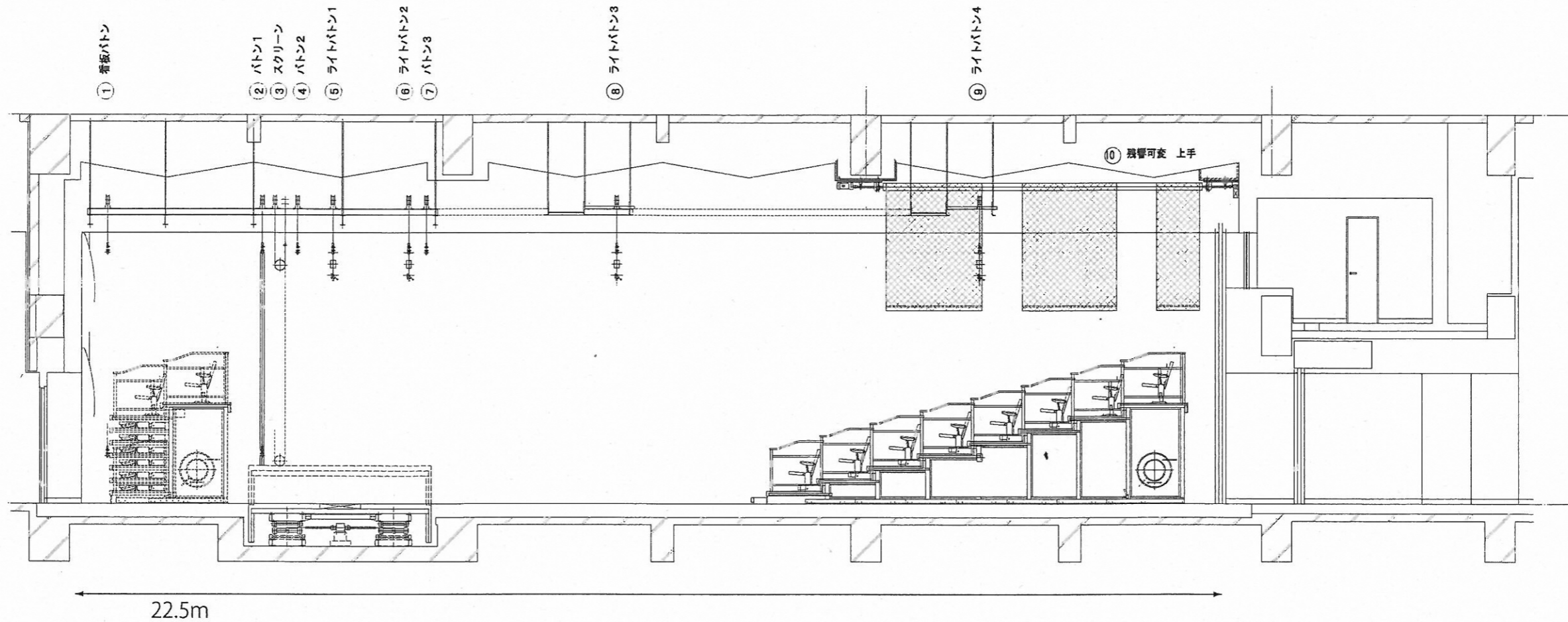
稽古堂・多目的ホール平面図

吊物機構仕様

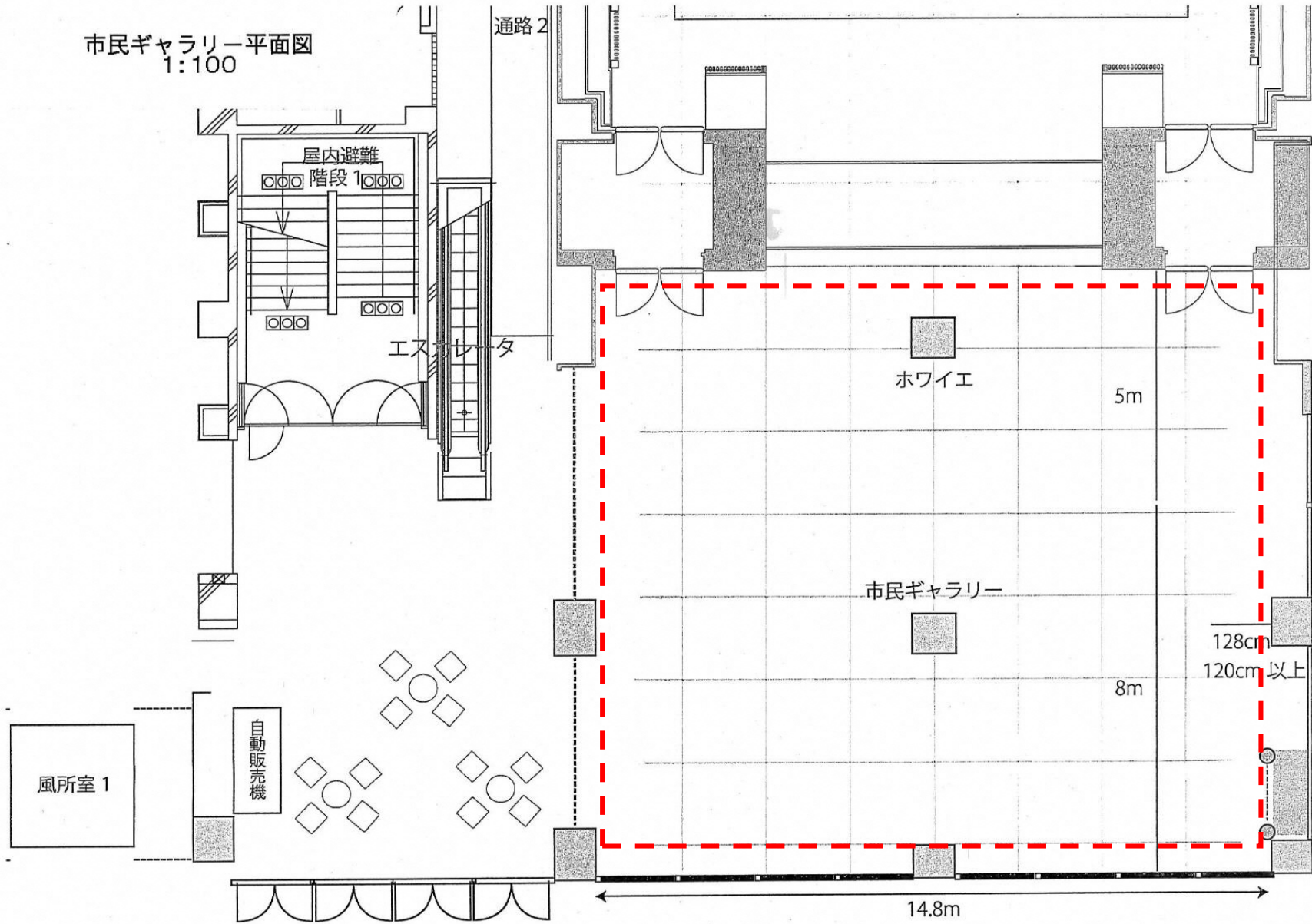
NO.	装置名称	寸法 (mm)	機構方式	駆動方式	固定質量 (kg)	積載質量 (kg)	速度 (m/min)	ワイヤ径 (mm)	吊数	動力 (kw)	操作方式	制御方式	備考
1	看板パトン	10800	昇降	電動ドラム巻取式	60	200	6	4	4	0.4	鉛スイッチ	直入れ給動	
2	パトン1	10800	昇降	電動ドラム巻取式	60	200	6	4	4	0.4	鉛スイッチ	直入れ給動	バック幕吊込
3	スクリーン	9000	昇降	電動ドラム巻取式	130	60	6	4	2	0.4	鉛スイッチ	直入れ給動	幕地: ホワイト無孔 水平幕幕専用
4	パトン2	10800	昇降	電動ドラム巻取式	60	200	6	4	4	0.4	鉛スイッチ	直入れ給動	
5	ライトパトン1	10800	昇降	電動ドラム巻取式	60	400	6	6	4	0.75	鉛スイッチ	直入れ給動	
6	ライトパトン2	10800	昇降	電動ドラム巻取式	60	400	6	6	4	0.75	鉛スイッチ	直入れ給動	
7	パトン3	10800	昇降	電動ドラム巻取式	60	200	6	4	4	0.4	鉛スイッチ	直入れ給動	
8	ライトパトン3	10800	昇降	電動ドラム巻取式	60	400	6	6	4	0.75	鉛スイッチ	直入れ給動	
9	ライトパトン4	10800	昇降	電動ドラム巻取式	60	400	6	6	4	0.75	鉛スイッチ	直入れ給動	
10	残響可変 上手	図面による	昇降	電動ドラム巻取式	100	10	約10	-	-	0.1	鉛スイッチ	直入れ給動	
11	残響可変 下手	図面による	昇降	電動ドラム巻取式	100	10	約10	-	-	0.1	鉛スイッチ	直入れ給動	

幕地仕様

NO.	装置名称	幕地材質	幕巾 (mm)	幕丈 (mm)	ヒダ数	製作数	備考
1	巻取スクリーン	ホワイト	9000	5400	ヒダなし	1	参考: 最大映写サイズ 230インチ 16:9 (W5092×H2864)
2	バック幕	別珍貴八双糸 (黒)	6000	4250	2倍ヒダ	2	収納袋付
3	残響可変幕1	ベルナード	1900	3200	ヒダなし	4	
4	残響可変幕2	ベルナード	865	3200	ヒダなし	2	



市民ギャラリー平面図
1:100



--- 設置可能範囲